



centre
national du
costume et
de la scène

OFFRES VISITES ET ATELIERS GROUPES

CONNAÎTRE, RENCONTRER, PRATIQUER

Collège
11-15 ans

Autour de l'exposition **PLANÈTE(S) DECOUFLÉ**

du 25 mai 2024 au 5 janvier 2025



ACADÉMIE
DE CLERMONT-FERRAND

Liberté
Égalité
Fraternité

VISITES



© CNCS

AVEC UN MÉDIATEUR

Créneaux horaires disponibles tous les jours :
10h / 11h30 / 12h45 / 14h / 15h15 / 16h30

Durée 1h. Prévoir 30 mn supplémentaires pour prolonger librement la visite, faire des photographies.

VISITE EXPLORATION DES PLANÈTES DECOUFLÉ

Parcours-découverte de l'exposition *Planète(s) Decouflé* !

VISITE LA GÉNÉRALE

Parcours autour de l'architecture, de la scénographie et de la muséographie au CNCS et sur la scène.

ENTRETIEN AUTOUR DE...

Une visite-conférence qui se présente comme un parcours de visite choisi dans l'exposition et suivi d'un échange, durée 1h30.

- Les métiers de la scène et du musée
- De la danse classique à la danse contemporaine, Rudolf Noureev et Roland Petit.

EN AUTONOMIE

VISITE LIBRE

Sous la responsabilité des personnes encadrant le groupe.



© CNCS

ACCESSIBILITÉ

Toutes nos visites peuvent s'adapter aux publics en situation de handicap, y compris au public malentendant avec des visites en LSF. (Nous consulter)



Les siamoises par Catherine Coustère pour Triton 2TER, opération Triton et les petites tritures, Franc-Moisin, 1999. Prêt Compagnie DCA. © CNCS / Terminal 33

ATELIERS DE PRATIQUE ARTISTIQUE

Encadrés par les médiateurs du musée et des intervenants professionnels, ils complètent les visites et invitent à porter un autre regard sur les œuvres et le musée.
Durée 1h30.

ATELIER ARTS PLASTIQUES - De l'élasticité des corps

Jusqu'à où peut-on expérimenter l'élasticité des tissus textiles et corporels pour créer un costume ? À partir d'échantillons d'étoffes, étirer la matière, l'écorcher, l'entrelacer, la tresser et faire apparaître un système circulatoire textile inattendu.

ATELIER DANSE - Des univers dansés

Atelier découverte d'expression corporelle. Apprivoiser son corps en mouvement entre les lignes d'un cadre, d'un écran. Jouer sur la perspective d'une chorégraphie.

Les mardis, jeudis et vendredis à 10h / 12h / 14h30

ATELIER MUSIQUE - Au rythme des planètes

Atelier d'écoute et de pratique musicale pour découvrir les rythmes et les musiques qui gravitent autour de l'étoile Decouflé.

D'autres visites sont proposées au CNCS sur réservation

La Scène, Collection Noureev.

Consultez : cncs.fr/profil/visite-groupe-scolaire

PROJET ET PARCOURS

Parcours découverte sur une ou plusieurs journées

1 - Visite de l'exposition *Planète(s) Decoufflé !* avec un guide médiateur (1h maximum).

2 - Ateliers au choix (entre 4h et 25h)

En approche dans l'atmosphère Decoufflé : pratique arts plastiques et textiles (accessoires de costume, décor...), pratique musique, chant, danse au choix.

3 - Invitation à assister à un spectacle

400 € : tarif forfaitaire journée, pour visite et ateliers. Donné à titre indicatif, à affiner selon votre projet.

Les formules (contenus et durées) peuvent être adaptées et enrichies selon les demandes. Nous consulter pour construire le projet et définir le cadre administratif et financier. Le projet peut s'inscrire dans les dispositifs **Pass Culture, Pass Région, La classe l'œuvre**, etc.

D'autres propositions de parcours, projets et ateliers spécifiques sur demande : *Petit médiateur, parcours Corps et mouvement, classes culturelles, ateliers Collection Noureev, La Scène...*

Parcours adaptés pour les accueils de loisirs

TARIFS ET RÉSERVATION

| | De 5 à 16 pers. | 17 à 25 pers. |
|-------------------------|---|---------------|
| VISITE GUIDÉE (1H) | 60 € | 80 € |
| ATELIER (1H30) | 80 € | 100 € |
| VISITE + ATELIER (2H30) | 140 € | 160 € |
| VISITE EN AUTONOMIE | 3 € par élève, à partir de 10 personnes | |
| PARCOURS ET PROJETS | Nous consulter | |

GRATUIT pour les accompagnateurs dans la limite d'1 pour 8.

Comment réserver ?

Réservation obligatoire pour toutes les activités

- Par téléphone : 04 70 20 79 74 du lundi au vendredi de 9h30 à 12h30
- Par email : groupe@cncs.fr

Deux thématiques de visites ou d'ateliers peuvent être organisées dans une même journée

Pour préparer sa venue

- Se questionner sur l'affiche, le titre de l'exposition, le vocabulaire du Musée et de la scène (musée, spectacle, théâtre, costume, décor, objets de scène...)
- Visionner un extrait vidéo de spectacle.
- Consulter les ressources pédagogiques sur www.cncs.fr

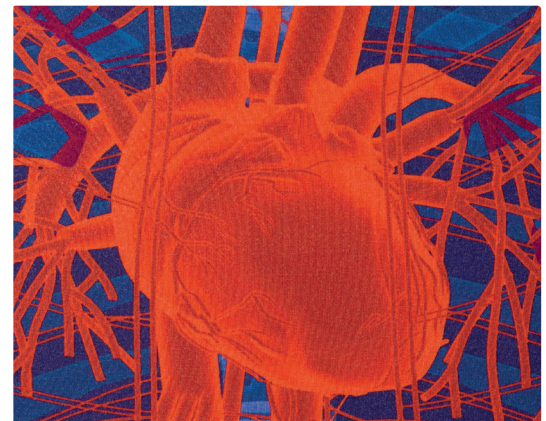
Informations pratiques

- Stationnement gratuit bus et voiture
- Aire de pique-nique extérieure
- Accès : à 20 min à pied de la gare SNCF / Bus ligne D (tarif groupe Aléo), busaleo.fr

Présence indispensable du groupe entre 15 à 30 mn avant chaque prestation à évaluer selon les besoins (âge typologie public, distance de déplacement). En cas de retard, le musée se réserve le droit d'écourter l'activité ou de l'annuler si le retard est trop important.



Costume de microbe de Philippe Guillotel porté lors de la cérémonie d'ouverture des Jeux olympiques d'hiver, Albertville, 1992. Coll. CNCSS / dépôt de la Bibliothèque nationale de France. © CNCSS / Terminal 33



Body «scanner» de Jean Malo pour Octopus, Théâtre National de Bretagne, 2010. Prêt Compagnie DCA. © CNCSS / Terminal 33

PROCHAINE EXPOSITION

Christian Lacroix

Avril 2025

EXPOSITIONS PERMANENTES

Ouvertes toute l'année

Collection Noureev

La Scène



© CNCSS / Florent Giffard

CNCSS.FR

CENTRE NATIONAL DU COSTUME ET DE LA SCÈNE

Quartier Villars, Route de Montilly - 03000 Moulins • 04 70 20 76 20
Ouvert tous les jours de 10h à 18h - Sauf 25 décembre et 1^{er} Janvier

