



Offres groupe

2026

UN LIEU EXCEPTIONNEL

« Le Centre national du costume et de la scène dégage une magie incroyable. »

Christian Lacroix, président d'honneur du CNCS

Le CNCS, premier musée au monde dédié aux costumes et décors de scène, est un lieu incontournable pour tout amateur de spectacles, d'expositions et de mode. Il conserve des collections nationales issues de la Comédie-Française, de l'Opéra national de Paris, de la Bibliothèque nationale de France et d'autres institutions, emblématiques de l'excellence de la création française. Situé sur les rives de l'Allier, dans un ancien quartier de cavalerie du XVIII^e siècle, le CNCS occupe un bâtiment remarquable classé Monument historique.



© CNCS / Florent Giffard



Exposition *Mille et une nuits*, 2008 © CNCS / Pascal François

EXPOSITIONS TEMPORAIRES

Le CNCS propose une à deux expositions temporaires par an qui offrent un nouveau regard sur les collections. Ainsi les costumes prennent vie dans des scénographies exceptionnelles, une nouvelle fois, sous les yeux du visiteur.

EXPOSITION 20^E ANNIVERSAIRE DU CNCS

De fin avril 2026 à janvier 2027



Cette exposition anniversaire célébrera 20 ans d'histoire du CNCS de façon festive et surprenante. Une invitation à découvrir la genèse, les missions uniques du musée, de ses acquisitions à sa politique de conservation, mais aussi la richesse de ses collections de costumes uniques au monde. Au fil du parcours, le visiteur pourra rencontrer de grands créateurs, admirer des pièces emblématiques et comprendre le rôle du costume dans la dramaturgie d'une mise en scène. L'occasion de revivre deux décennies étincelantes et de partager la magie de la scène.

ESPACES PERMANENTS



TRÉSORS DE LA COMÉDIE-FRANÇAISE

Du 7 février au 20 septembre 2026

Pour cette année exceptionnelle, le CNCS s'associe à la Comédie-Française pour son espace permanent Trésors des Collections. À l'occasion de sa fermeture pour travaux (janvier-septembre 2026), la Comédie-Française s'expose hors-les-murs par le prêt d'oeuvres de son patrimoine. Une dizaine d'oeuvres, peintures et bustes emblématiques des XVIII^e et XIX^e siècles, seront présentées avec une sélection de costumes issus du dépôt de la Comédie-Française au CNCS, le tout exposé ensemble pour la première fois.

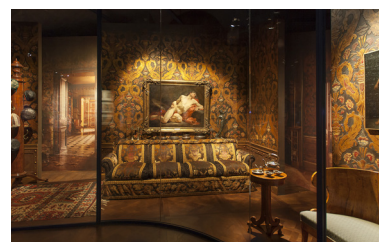
TRÉSORS « IL Y A 20 ANS : BÊTES DE SCÈNE & AUTRES CRÉATURES »

De fin septembre 2026 à février 2027

Dès l'automne, le CNCS invite à un voyage dans le temps en revisitant Bêtes de scène, la toute première exposition du musée qui avait fasciné le public à son ouverture. Le monde du spectacle étant le lieu privilégié des enchantements et la scène un endroit magique, il n'est pas étonnant que les animaux y parlent, y chantent et y dansent. Un flash-back à ne pas manquer !

COLLECTION NOUREEV

Exposition dédiée à Rudolf Nouriev, l'un des plus grands danseurs et chorégraphes du XX^e siècle. La Collection dévoile des aspects de sa vie personnelle et artistique.



Collection Nouriev © CNCS / Florent Giffard



La Scène © CNCS / Nicolas Anglade

LA SCÈNE

Dans un vaste espace conçu comme un atelier de travail et de création, les différents savoir-faire autour du décor de théâtre sont mis en valeur ; un parcours sur scène est aussi proposé.



VISITE PRIVATIVE

Le CNCS comme vous ne l'avez jamais vu !

Qui n'a jamais rêvé d'être seul au musée ? Le temps d'une soirée ou le matin avant l'ouverture aux publics, profitez de l'ambiance feutrée des espaces d'exposition du CNCS et laissez vous conter les secrets du musée.

- À partir de 400€. Visite guidée de l'exposition temporaire incluse.

Exposition Christian Lacroix, costumier, 2007 © CNCS / Pascal François

LES PRESTATIONS DU CNCS

BILLETTERIE EN NOMBRE

Visite libre : de 10 à 99 billets : 7€ l'unité
+ de 100 billets : 6€ l'unité

*Billets valables 1 an à compter de leur date d'édition

VISITES ET ACTIVITÉS GROUPES

Réservez votre visite à groupe@cncs.fr pour bénéficier des avantages groupes.

Thèmes de visites disponibles :

- L'exposition temporaire
- La Générale : présentation générale du CNCS
- La Collection Noreev
- La Scène

Tarifs :

> Visite guidée avec un guide conférencier (durée 1h env)

- de 5 à 9 personnes : 15€/pers
- De 10 à 25 pers : 60€ (forfait guide) + 7€/pers

> Visite libre : 7 €/pers

L'exposition temporaire + Collection Noreev + Trésors des collections + La Scène

> Visite avec droit de parole

Visitez avec votre guide : 40€ (forfait droit de parole) + 7€/pers. 20 personnes par guide

PAUSE CRÉATION : VISITE + ATELIER

Le CNCS vous propose une véritable pause créative avec une visite privilégiée de l'exposition temporaire (1h) et un atelier de pratique artistique (1h30 à 2h).

Thèmes d'ateliers aux choix :

- **Pimp' my tote bag** : Personnalisez votre tote bag ou accessoire en tissu en créant des motifs grâce à la technique de linogravure. Chaque participant(e) devra apporter son accessoire.
- **Flower power** : Roses, œillets, coquelicots, pivoines... composez un bouquet souvenir à partir de fleurs en papier.
- **Broche en fleur** : création d'une broche textile en forme de fleur à partir de tissus recyclés.

À partir de 5 participant(e)s. Tarif : 30€/pers (entrée musée + visite guidée + atelier)

CAFÉ-BRASSERIE

De la pause-café au cocktail, le restaurant du CNCS décoré par Christian Lacroix vous accueille toute l'année pour tous vos instants gourmands et tous vos événements.

- > Cocktail debout : 100 places - Déjeuner/Dîner : 70 places
- > Privatisation du restaurant en journée et en soirée sur demande.
- > Formules spéciales groupes.
- > Ouvert du mardi au dimanche de 11h à 18h (et le lundi en période de vacances scolaires).

ORGANISATION D'ÉVÉNEMENTS

Dans un cadre majestueux, mettez en scène votre événement grâce aux nombreux équipements à disposition.

- > 1 auditorium de 96 places
- > 3 salles de réunion, jusqu'à 60 personnes par salle
- > Place d'armes 1 600m² (pour les grands événements)
- > Privatisation complète du musée en soirée
- > Tournage et prise de vues (sur demande)



© CNCS / Pascal Chareyron

JEU DE PISTE AU MUSÉE

Le secret du Chapelier fou !

Découvrez le musée et l'univers du costume à travers ce jeu d'énigme.

Le Chapelier du CNCS cache un mystérieux secret, la légende dit que l'un de ses chapeaux possède un étrange pouvoir. Arpentez les espaces d'expositions à la découverte des indices qu'il a semés... Serez-vous assez perspicace pour le découvrir ?

Durée : 1h

À partir de 4 participant(e)s. Tarifs : 12€/pers (entrée au musée incluse)

TOUT UN UNIVERS À DÉCOUVRIR

Le Centre national du costume et de la scène

À 2h30 de Paris et de Lyon,
le CNCS en plein centre de la France,
vous offre une expérience unique.



Horaires d'ouverture

Ouvert du mardi au dimanche de 14h à 18h
et de 10h à 18h à partir du 7 février 2026
(sauf 1^{er} janvier, 1^{er} mai et 25 décembre)

En train Intercités

Gare de Moulins-sur-Allier
de Paris : 2h30
de Lyon : 2h00

En voiture ou en bus

Parking gratuit
de Paris : 3h20
de Lyon : 2h30

Accessibilité

Des aménagements spécifiques sont à
votre disposition : toilettes adaptés, rampes
d'accès et ascenseurs.
Le musée prête gratuitement des fauteuils
roulants, des sièges cannes pliants.



VOTRE CONTACT :

Réservation : groupe@cncs.fr / 04 70 20 79 74

Marketing : marketing@cncs.fr

Centre national du costume et de la scène
Quartier Villars - Route de Montilly
03000 MOULINS